

# Le feu follet<sup>MC</sup>

## Fait vécu

**J**e m'appelle Nicolas, j'ai 7 ans et mon meilleur ami s'appelle Alexandre. J'aimerais te raconter une aventure vécue par mon héros, mon papa! Il fait un métier spécial : il est pompier. Mon papa m'a déjà raconté l'histoire d'une famille qui a eu chaud, vraiment chaud!

Un soir d'hiver, mon père travaillait à la caserne. Tu sais? La maison des pompiers. Après avoir répondu à quelques appels pour aider des personnes, mon père a téléphoné à la maison pour me souhaiter bonne nuit.

Tout à coup, l'alarme sonne de nouveau à la caserne. Rapidement, mon père et tous les autres pompiers s'habillent et prennent la route dans leurs gros camions. Arrivé sur les lieux, mon père voit de la fumée s'échapper d'un immeuble. C'est un incendie. Des gens ont déjà évacué l'immeuble, alertés par leur avertisseur de fumée. Ils informent mon père qu'une des familles

n'est pas encore sortie parce qu'elle n'a pas d'avertisseur de fumée. Sans perdre une minute, mon père et le capitaine des pompiers entrent à l'intérieur de l'immeuble à la recherche de cette famille. Quelques instants plus tard, tous les occupants sont à l'extérieur, sains et saufs. Mon papa tient un petit garçon dans ses bras. Tu ne devineras jamais qui c'était! Alexandre, mon meilleur ami. Alexandre et sa famille ont vraiment eu chaud!

Le lendemain matin, mon père et moi sommes allés acheter un cadeau très précieux pour Alexandre et sa famille. Tu devines c'est quoi? C'est un avertisseur de fumée!

Je souhaite que tous ceux qui liront ma petite histoire penseront à se procurer un avertisseur de fumée, à l'installer à la bonne place et à le vérifier régulièrement.

**Nicolas Bouchard**  
Montréal



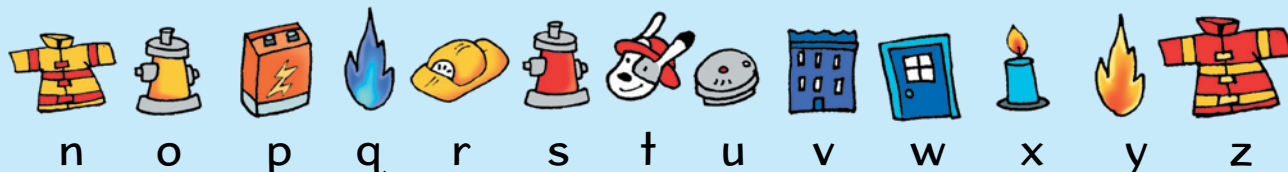
## Conseils de sécurité

- 1 Dans chaque maison, il doit y avoir un avertisseur de fumée par étage. Dans un immeuble, il est obligatoire d'avoir un avertisseur de fumée par logement.
- 2 L'avertisseur de fumée doit être vérifié tous les mois et la pile changée deux fois par année, par exemple lors des changements d'heure en mars et en novembre.
- 3 En cas d'incendie, tu dois avoir un point de rassemblement à l'extérieur, prévu sur le plan d'évacuation de ton logis.



# Un message secret pour toi !

Utilise  
cette légende  
pour le  
découvrir.




## À la recherche des mots

Encerle les lettres des mots suivants dans la grille.  
Les lettres qui n'ont pas été encerclées formeront  
le mot mystère.

ARRETE      CONSEIL      INCENDIE      PLAN  
AUDREY      EAU      JEREMY      POMPIER  
BRULURE      EVACUER      LIQUIDE      PREVENIR  
CAMION      FEU

C'est un objet essentiel dans ta maison :



L	I	Q	U	I	D	E	A	U
C	P	L	A	N	A	R	U	V
A	E	E	I	C	R	R	D	T
M	R	I	N	E	V	E	R	P
I	U	I	T	N	S	F	E	U
O	L	E	S	D	S	N	Y	E
N	U	R	E	I	P	M	O	P
U	R	Y	M	E	R	E	J	C
R	B	R	E	U	C	A	V	E

## Les objets chauds ! Au feu ! Au feu !

Tu peux trouver les deux chansons de **Chef** aux adresses suivantes :

- [securo.gouv.qc.ca/au-feu](http://securo.gouv.qc.ca/au-feu)
- [securo.gouv.qc.ca/objets-chauds](http://securo.gouv.qc.ca/objets-chauds)
- [ville.montreal.qc.ca/sim/mes-chansons](http://ville.montreal.qc.ca/sim/mes-chansons)







**But du jeu :**  
Arriver le premier à la caserne  
au centre du jeu.

**Nombre de joueurs :** 2

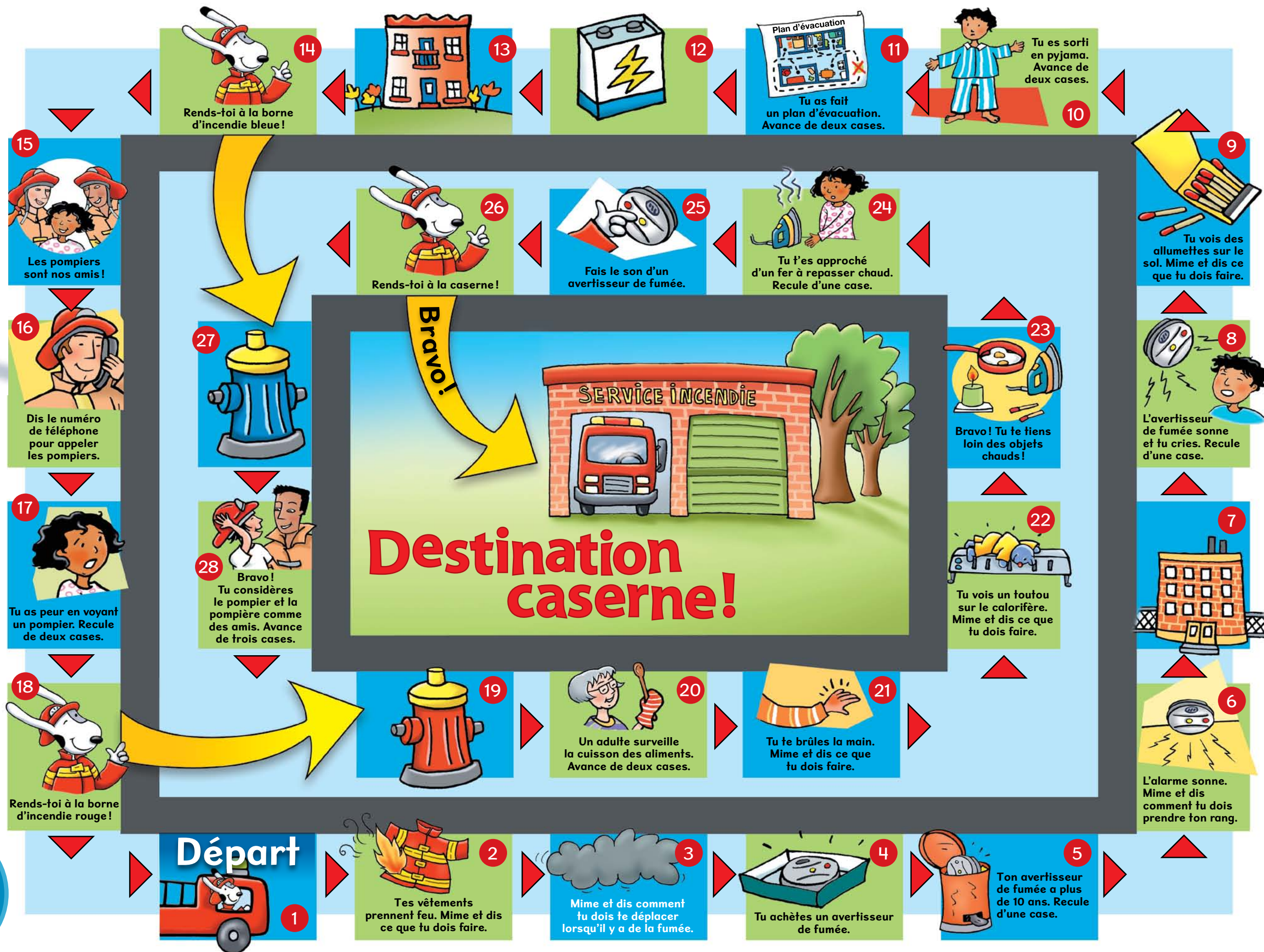
**Matériel :**

- 1 dé
- 2 pions

**Consignes :**

- 1 Place ton pion sur la case « Départ ».
- 2 Lance le dé et avance ton pion du même nombre de cases que celui indiqué sur le dé.
- 3 Quand tu arrêtes sur une case qui te demande de faire un jeu de mime, dis et mime le bon comportement pour que l'autre joueur te voie et t'entende.
- 4 Pour changer de rue, il faut arriver sur une case où il y a une flèche jaune. Sinon, tu continues ton chemin.
- 5 Quand tu as un 6, tu joues une deuxième fois.

**Chef te dit :  
Bonne chance!**







# Huit comportements sécuritaires que tu dois bien connaître

1

Tiens-toi loin des objets chauds  
qui peuvent te faire mal!



2

Avertis un adulte si tu trouves  
un briquet ou des allumettes!



3

Arrête, tombe et roule  
si tes vêtements prennent feu!



4

Refroidis une brûlure avec de l'eau  
froide et avise une grande personne!



5

Marche à quatre pattes  
sous la fumée!



6

Reconnais bien le son  
d'un avertisseur de fumée et sors!



7

Exerce-toi à suivre  
un plan d'évacuation!



8

Considère le pompier et la pompière  
comme des amis!



# Que fait donc **Chef** ?

Pour savoir, colorie selon la légende.

- |           |            |
|-----------|------------|
| 1 = blanc | 5 = vert   |
| 2 = rouge | 6 = bleu   |
| 3 = noir  | 7 = orange |
| 4 = jaune | 8 = gris   |



Avec ta famille, participe à

# La Grande Évacuation!

**Mercredi 7 octobre 2015, 19 h**

**C'est simple :**

- Demande à tes parents de vérifier les avertisseurs de fumée.
- Prépare ton plan d'évacuation.
- Exerce-toi à évacuer et rends-toi au point de rassemblement.

[securо.gouv.qc.ca/feu-follet](http://securо.gouv.qc.ca/feu-follet)  
[ville.montreal.qc.ca/sim](http://ville.montreal.qc.ca/sim)



**Le feu follet<sup>MC</sup>** est produit par le Service de sécurité incendie de Montréal en collaboration avec le ministère de la Sécurité publique. Il est distribué dans toutes les écoles primaires du Québec à l'intention des élèves du premier cycle du primaire. **Le feu follet<sup>MC</sup>** est aussi offert en format PDF dans les sites Internet suivants :

[securо.gouv.qc.ca/feu-follet](http://securо.gouv.qc.ca/feu-follet)  
[ville.montreal.qc.ca/section-jeunesse](http://ville.montreal.qc.ca/section-jeunesse)

**Coordination et contenu :** Service de sécurité incendie de Montréal | **Consultantes pédagogiques :** Francine Boily et Sylvie Melsbach | **Conception et graphisme :** Isabelle Toussaint | **Conception et illustrations :** Roxane Fournier et Lise Monette | **Révision linguistique et relecture :** Division des communications et des relations avec les médias du Service de sécurité incendie de Montréal et Direction des communications du ministère de la Sécurité publique

Imprimé au Canada (07-2015) | English version available upon request

Les amis de **Chef**

Québec



La Fondation des  
pompiers du Québec  
pour les grands brûlés